

## Aurus PhoneUP

### Автоматическая авторизация для CUCM Extension Mobility

Модуль "EM SSO" позволит сотрудникам автоматически (без ввода персонального ID и ПИН-кода) авторизоваться на IP-телефоне с использованием Extension Mobility.



#### Автоматическая авторизация и выход

«PhoneUP EM SSO» отслеживает события log-in / log-out каталога Active Directory и автоматически изменяет профиль Extension Mobility IP-телефонов Cisco.

#### Легкое внедрение и сопровождение

PhoneUP EM SSO – полностью серверное решение и не требует установки дополнительного ПО на рабочие станции. Администратору доступен отчет для мониторинга использования профилей Extension Mobility в режиме реального времени:

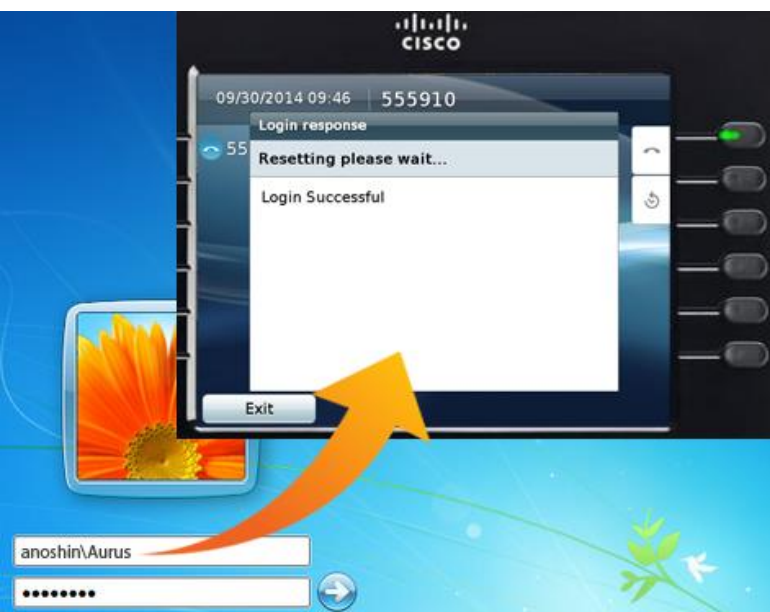
Device name	Phone number	Workstation ID	Currently logged in	Last logged in	#
SEP501CBFFD165F	1482	PC8819	johnson	allen	
SEP449UB587DYNT	3357	PC5621	davis	johnson	
SEP404PAARYN16F	8924	PC7144	moore	taylor	
SEP913UNEYB911L	4670	PC9138	anderson	johnson	
SEP604AAANM001U	2120	PC0032		james	
SEP332NMVA801A	7300	PC0282	lewis	davis	

#### Функциональные возможности:

- интеграция с AD (скрипты Active Directory GPO включены) и другими каталогами,
- интерфейс администратора для сопоставления телефонов рабочим станциям,
- отчет для администратора,
- импорт пользователей из AD,
- аудит действий пользователей.

## Автоматическая авторизация

При авторизации сотрудника в Windows (персональный компьютер, либо "тонкий клиент"), к IP-телефону этого рабочего места автоматически применяется профиль сотрудника.



Когда же сотрудник покидает рабочее место, его профиль автоматически снимается с телефона.

## Сопоставление телефоны и рабочих мест

Администратор сопоставляет IP-телефоны и рабочие места вручную, либо импортирует эту информацию из CSV-файла.

## Отчетность

В режиме реального времени доступна отчетность – какие профили Extension Mobility применены к оконечным устройствам сети связи.

## Характеристики

### Автоматическая авторизация

- изменение профиля Extension Mobility IP-телефона по запросам из любой сторонней системы (скрипты Active Directory GPO включены),
- поддержка нескольких EM-профилей у одного пользователя,
- интерфейс для сопоставления устройств CUCM с рабочими местами пользователей,
- импорт сопоставления из CSV-файла,
- административная отчетность.

### Безопасность

- защищенный веб-интерфейс
- аутентификация пользователя (логин/пароль или доменная)
- импорт пользователей из AD

### Окружение:

- IP-АТС: CUCM Enterprise или BE 6000/7000
- Телефоны: Cisco IP phones, Cisco IP Communicator
- Виртуальное окружение - поддерживается
- ОС сервера: Windows server



с 2009 года Aurus – development-партнер  
компании Cisco Systems



с 2011 года Aurus – резидент инновационного  
центра «Сколково»