

Aurus PhoneUP

Автоматическая авторизация для CUCM Extension Mobility

Модуль "EM SSO" позволит сотрудникам автоматически (без ввода персонального ID и ПИН-кода) авторизоваться на IP-телефоне с использованием Extension Mobility.



Автоматическая авторизация и выход

«PhoneUP EM SSO» отслеживает события log-in / log-out каталога Active Directory и автоматически изменяет профиль Extension Mobility IP-телефонов Cisco.

Легкое внедрение и сопровождение

PhoneUP EM SSO – полностью серверное решение и не требует установки дополнительного ПО на рабочие станции. Администратору доступен отчет для мониторинга использования профилей Extension Mobility в режиме реального времени:

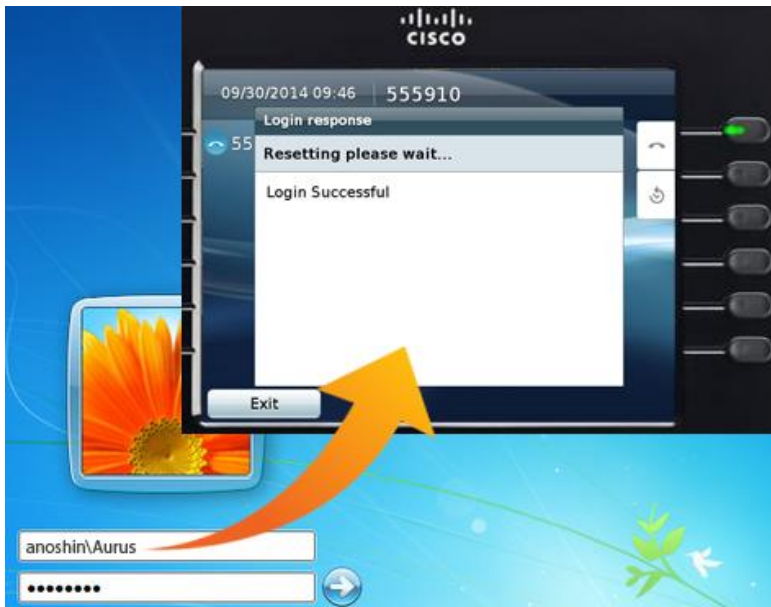
Device name	Phone number	Workstation ID	Currently logged in	Last logged in	#
SEP501CBFFD165F	1482	PC8819	johnson	allen	
SEP449UB587DYNT	3357	PC5621	davis	johnson	
SEP404PAARYN16F	8924	PC7144	moore	taylor	
SEP913UNEYB911L	4670	PC9138	anderson	johnson	
SEP604AAANM001U	2120	PC0032		james	
SEP332NMVA801A	7300	PC0282	lewis	davis	

Функциональные возможности:

- интеграция с AD (скрипты Active Directory GPO включены) и другими каталогами,
- интерфейс администратора для сопоставления телефонов рабочим станциям,
- отчет для администратора,
- импорт пользователей из AD,
- аудит действий пользователей.

Автоматическая авторизация

При авторизации сотрудника в Windows (персональный компьютер, либо "тонкий клиент"), к IP-телефону этого рабочего места автоматически применяется профиль сотрудника.



Когда же сотрудник покидает рабочее место, его профиль автоматически снимается с телефона.

Сопоставление телефоны и рабочих мест

Администратор сопоставляет IP-телефоны и рабочие места вручную, либо импортирует эту информацию из CSV-файла.

Отчетность

В режиме реального времени доступна отчетность – какие профили Extension Mobility применены к оконечным устройствам сети связи.

Характеристики

Автоматическая авторизация

- изменение профиля Extension Mobility IP-телефона по запросам из любой сторонней системы (скрипты Active Directory GPO включены),
- поддержка нескольких EM-профилей у одного пользователя,
- интерфейс для сопоставления устройств CUCM с рабочими местами пользователей,
- импорт сопоставления из CSV-файла,
- административная отчетность.

Безопасность

- защищенный веб-интерфейс
- аутентификация пользователя (логин/пароль или доменная)
- импорт пользователей из AD

Окружение:

- IP-АТС: CUCM Enterprise или BE 6000/7000
- Телефоны: Cisco IP phones, Cisco IP Communicator
- Виртуальное окружение - поддерживается
- ОС сервера: Windows server



с 2009 года Aurus – development-партнер
компании Cisco Systems



с 2011 года Aurus – резидент инновационного
центра «Сколково»